



**PROFI<sup>m</sup>**

wzory kolorów  
colours fabrics  
stofffarben

rodzaje tkanin  
kinds of fabrics  
stoffarten

EN

D

## FABRICS' TECHNICAL DATA / TECHNISCHE DATEN ZUM MATERIAL

## ECO SKY

(price group Preisgruppe 1)

- EN composition:** surface – Emulsion PCV, plasticizer, chalk, dye, basic material – 100% polyester  
**certificates:** abrasion resistance – 5000 cycles Martindale (PN EN 344), flammability – cigarette (PN EN 1021-1), flammability – match (PN EN 1021-2)

8 colours

- D Zusammensetzung:** Emulsionspolyvinylchlorid, Weichmacher, Kreide, Farbstoffe, Gewebe – 100% Polyester  
**Zertifikate:** Scheuerfestigkeit – 5000 Martindale Scheuertouren (PN EN 344), Brandschutz – Zigarettentest (PN EN 1021-1), Streichholztest (PN EN 1021-2)

8 Farben

## SOFTLINE

(price group Preisgruppe 2)

- EN composition:** surface – 100% PU, basic material – 100% cotton  
**certificates:** abrasion – 40000 cycles Martindale (PN EN ISO 5470-2), flammability – cigarette (PN EN 1021-1)  
**maintenance:** Do not use solvents, bleaches, abrasives, synthetic detergents, wax polishes or aerosol sprays.

11 colours

- D Zusammensetzung:** Oberfläche – 100% PU, Gewebe – 100% Baumwolle  
**Zertifikate:** Scheuerfestigkeit – 40000 Martindale Scheuertouren (PN EN ISO 5470-2), Brandschutz – Zigarettentest (PN EN 1021-1)  
**Reinigung:** Keine Pasten, Wachs, Sprays, Lösungsmittel, Detergentien anwenden.

11 Farben

## SKÓRA / LEATHER

(price group Preisgruppe 4)

- EN Leather** is a natural material. All scratches, scars, insect pricks, differences in the texture and shades are natural and do not lower its quality. Proper maintenance should be performed with the use of special agents creating a protection layer, resistant against water and oil substances.

11 colours

- D Das Leder** ist ein Naturprodukt. Sowohl Risse, Narben, Insektsstiche als auch Farbunterschieden sind natürlich und sind keine Qualitätsmängel, sondern Kennzeichen eines echten Naturprodukts. Zur Reinigung sollte man nur entsprechende Reinigungsmittel anwenden, die eine Schutzschicht gegen das Wasser und ölige Substanzen bilden.

11 Farben

## ILIO

(price group Preisgruppe 2)

- EN composition:** 100% Trevira CS  
**certificates:** abrasion resistance – 100000 cycles Martindale (UNI EN ISO 12947-2), peeling resistance – 5 (UNI EN ISO 12945-1), flammability – cigarette (EN 1021-1), flammability – match (EN 1021-2)

9 colours

- D Zusammensetzung:** 100% Trevira CS  
**Zertifikate:** Scheuerfestigkeit – 100000 Martindale Scheuertouren (UNI EN ISO 12947-2), Peelingfestigkeit – 5 (UNI EN ISO 12945-1), Brandschutz – Zigarettentest (EN 1021-1), Streichholztest (EN 1021-2)

9 Farben

## ONYX

(price group Preisgruppe 1)

- EN composition:** 100% polyolefin  
**certificates:** abrasion resistance – 20000 cycles (PN EN ISO 12947-2), peeling resistance – 5 (PN EN ISO 12945-2), flammability – cigarette (PN EN 1021-1)

24 colours

- D Zusammensetzung:** 100% Polyolefin  
**Zertifikate:** Scheuerfestigkeit – 20000 Scheuertouren (PN EN ISO 12947-2), Peelingfestigkeit – 5 (PN EN ISO 12945-2), Brandschutz – Zigarettentest (PN EN 1021-1)

24 Farben

## GABI

(price group Preisgruppe 3)

- EN composition:** 100% Trevira CS  
**certificates:** abrasion resistance – 36000 cycles Martindale (EN ISO 12947-2), peeling resistance – 4-5 (BS EN ISO 12945-2), flammability – cigarette (EN 1021-1), flammability – match (EN 1021-2), flammability – (BS 5852)  
**maintenance:** use dry-clean preparations

5 colours

- D Zusammensetzung:** 100% Trevira CS  
**Zertifikate:** Scheuerfestigkeit – 36000 Martindale Scheuertouren (EN ISO 12947-2), Peelingfestigkeit – 4-5 (BS EN ISO 12945-2), Brandschutz – Zigarettentest (EN 1021-1), Streichholztest (EN 1021-2), Brandschutz – (BS 5852)  
**Reinigung:** professionelle Trockenreinigung

5 Farben

## EVENT

(price group Preisgruppe 2)

- EN composition:** 100% polyester  
**certificates:** abrasion resistance – 100000 cycles Martindale (EN ISO 12947-2), peeling resistance – 5 (EN ISO 12945-2), flammability – cigarette (PN EN 1021-1), flammability – match (PN EN 1021-2)

11 colours

- D Zusammensetzung:** 100% Polyester  
**Zertifikate:** Scheuerfestigkeit – 100000 Martindale Scheuertouren (EN ISO 12947-2), Peelingfestigkeit – 5 (EN ISO 12945-2), Brandschutz – Zigarettentest (EN 1021-1), Streichholztest (EN 1021-2)

11 Farben

## AQUARIUS

(price group Preisgruppe 3)

- EN composition:** 100% wool specially protected  
**certificates:** abrasion resistance – 50000 cycles Martindale (BS 5690), peeling resistance – 4 (ISO 105-X12), flammability – cigarette (BS EN 1021-1), flammability – match (BS EN 1021-2)

10 colours

- D Zusammensetzung:** 100% Schurwolle  
**Zertifikate:** Scheuerfestigkeit – 50000 Martindale Scheuertouren (BS 5690), Peelingfestigkeit – 4 (ISO 105-X12), Brandschutz – Zigarettentest (BS EN 1021-1), Streichholztest (BS EN 1021-2)

10 Farben

## HARFA

(price group Preisgruppe 2)

- EN composition:** 100% wool  
**certificates:** abrasion resistance – 30000 cycles Martindale (PN EN ISO 12947-2), peeling resistance – 3 (ISO/DIS 12945-2), flammability – cigarette (PN EN 1021-1), flammability – match (PN EN 1021-2)

10 colours

- D Zusammensetzung:** 100% Wolle  
**Zertifikate:** Scheuerfestigkeit – 30000 Martindale Scheuertouren (PN EN ISO 12947-2), Peelingfestigkeit – 3 (ISO/DIS 12945-2), Brandschutz – Zigarettentest – (PN EN 1021-1), Streichholztest – (PN EN 1021-2)

10 Farben

## KORI

(price group Preisgruppe 3)

- EN composition:** 100% Trevira CS  
**certificates:** abrasion resistance – 42000 cycles Martindale (BS EN ISO 12947-2), peeling resistance – 4-5 (BS EN ISO 12945-2), flammability (BS 5852)  
**maintenance:** use dry-clean preparations

5 colours

- D Zusammensetzung:** 100% Trevira CS  
**Zertifikate:** Scheuerfestigkeit – 42000 Martindale Scheuertouren (BS EN 12947-2), Peelingfestigkeit – 4-5 (BS EN ISO 12945-2), Brandschutz (BS 5852)  
**Reinigung:** professionelle Trockenreinigung

5 Farben

## MIKROLUKS

(price group Preisgruppe 2)

- EN composition:** 100% polyester  
**certificates:** abrasion resistance – 40000 cycles (UNI EN ISO 12947-1), peeling resistance >4 (BS 5811)  
**maintenance:** use dry-clean preparations

8 colours

- D Zusammensetzung:** 100% Polyester  
**Zertifikate:** Scheuerfestigkeit – 40000 Scheuertouren (UNI EN ISO 12947-2), Peelingfestigkeit >4 (BS 5811)  
**Reinigung:** professionelle Trockenreinigung

8 Farben

## TECNA

(price group Preisgruppe 1)

- EN composition:** surface – 100% polyester, basic material – teflon surface  
**certificates:** abrasion resistance – 60000 cycles Martindale (PN-EN ISO 12947-1), peeling – 4-5 (PN-EN ISO 12945-2)  
**maintenance:** use dry-clean preparations

12 colours

- D Zusammensetzung:** Oberfläche – 100% Polyester, Gewebe – Teflon  
**Zertifikate:** Scheuerfestigkeit – 60000 Martindale Scheuertouren (PN-EN ISO 12947-1), Peelingfestigkeit – 4-5 (PN-EN ISO 12945-2)  
**Reinigung:** professionelle Trockenreinigung

12 Farben

The offer presented in the pattern book is not a valid legal offer. Because of limitations of printing technology the presented colours may differ from the real ones. In policy of continuous product improvement our company reserves right to make changes at any time without prior notice.

Dieser Katalog ist kein Angebot im rechtlichen Sinn. Die im Katalog vorgestellten Farben können von tatsächlichen Farben abweichen. Wir behalten uns Änderungen der Produkten im Sinne einer technischen Entwicklung oder Änderungen in Form und Farbe vor.

EN

D

## FABRICS' TECHNICAL DATA / TECHNISCHE DATEN ZUM MATERIAL

## ECO SKY

(price group Preisgruppe 1)

- EN composition:** surface – Emulsion PCV, plasticizer, chalk, dye, basic material – 100% polyester  
**certificates:** abrasion resistance – 5000 cycles Martindale (PN EN 344), flammability – cigarette (PN EN 1021-1), flammability – match (PN EN 1021-2)

8 colours

- D Zusammensetzung:** Emulsionspolyvinylchlorid, Weichmacher, Kreide, Färbungsmittel, Gewebe – 100% Polyester  
**Zertifikate:** Scheuerfestigkeit – 5000 Martindale Scheuertouren (PN EN 344), Brandschutz – Zigarettentest (PN EN 1021-1), Streichholztest (PN EN 1021-2)

8 Farben

## SOFTLINE

(price group Preisgruppe 2)

- EN composition:** surface – 100% PU, basic material – 100% cotton  
**certificates:** abrasion – 40000 cycles Martindale (PN EN ISO 5470-2), flammability – cigarette (PN EN 1021-1)  
**maintenance:** Do not use solvents, bleaches, abrasives, synthetic detergents, wax polishes or aerosol sprays.

11 colours

- D Zusammensetzung:** Oberfläche – 100% PU, Gewebe – 100% Baumwolle  
**Zertifikate:** Scheuerfestigkeit – 40000 Martindale Scheuertouren (PN EN ISO 5470-2), Brandschutz – Zigarettentest (PN EN 1021-1)  
**Reinigung:** Keine Pasten, Wachs, Sprays, Lösungsmittel, Detergentien anwenden.

11 Farben

## SKÓRA / LEATHER

(price group Preisgruppe 4)

- EN Leather** is a natural material. All scratches, scars, insect pricks, differences in the texture and shades are natural and do not lower its quality. Proper maintenance should be performed with the use of special agents creating a protection layer, resistant against water and oil substances.

11 colours

- D Das Leder** ist ein Naturprodukt. Sowohl Risse, Narben, Insektsstiche als auch Farbunterschieden sind natürlich und sind keine Qualitätsmängel, sondern Kennzeichen eines echten Naturprodukts. Zur Reinigung sollte man nur entsprechende Reinigungsmittel anwenden, die eine Schutzschicht gegen das Wasser und ölige Substanzen bilden.

11 Farben

## ILIO

(price group Preisgruppe 2)

- EN composition:** 100% Trevira CS  
**certificates:** abrasion resistance – 100000 cycles Martindale (UNI EN ISO 12947-2), peeling resistance – 5 (UNI EN ISO 12945-1), flammability – cigarette (EN 1021-1), flammability – match (EN 1021-2)

9 colours

- D Zusammensetzung:** 100% Trevira CS  
**Zertifikate:** Scheuerfestigkeit – 100000 Martindale Scheuertouren (UNI EN ISO 12947-2), Peelingfestigkeit – 5 (UNI EN ISO 12945-1), Brandschutz – Zigarettentest (EN 1021-1), Streichholztest (EN 1021-2)

9 Farben

## ONYX

(price group Preisgruppe 1)

- EN composition:** 100% polyolefin  
**certificates:** abrasion resistance – 20000 cycles (PN EN ISO 12947-2), peeling resistance – 5 (PN EN ISO 12945-2), flammability – cigarette (PN EN 1021-1)

24 colours

- D Zusammensetzung:** 100% Polyolefin  
**Zertifikate:** Scheuerfestigkeit – 20000 Scheuertouren (PN EN ISO 12947-2), Peelingfestigkeit – 5 (PN EN ISO 12945-2), Brandschutz – Zigarettentest (PN EN 1021-1)

24 Farben

## GABI

(price group Preisgruppe 3)

- EN composition:** 100% Trevira CS  
**certificates:** abrasion resistance – 36000 cycles Martindale (EN ISO 12947-2), peeling resistance – 4-5 (BS EN ISO 12945-2), flammability – cigarette (EN 1021-1), flammability – match (EN 1021-2), flammability – (BS 5852)  
**maintenance:** use dry-clean preparations

5 colours

- D Zusammensetzung:** 100% Trevira CS  
**Zertifikate:** Scheuerfestigkeit – 36000 Martindale Scheuertouren (EN ISO 12947-2), Peelingfestigkeit – 4-5 (BS EN ISO 12945-2), Brandschutz – Zigarettentest (EN 1021-1), Streichholztest (EN 1021-2), Brandschutz – (BS 5852)  
**Reinigung:** professionelle Trockenreinigung

5 Farben

## EVENT

(price group Preisgruppe 2)

- EN composition:** 100% polyester  
**certificates:** abrasion resistance – 100000 cycles Martindale (EN ISO 12947-2), peeling resistance – 5 (EN ISO 12945-2), flammability – cigarette (PN EN 1021-1), flammability – match (PN EN 1021-2)

11 colours

- D Zusammensetzung:** 100% Polyester  
**Zertifikate:** Scheuerfestigkeit – 100000 Martindale Scheuertouren (EN ISO 12947-2), Peelingfestigkeit – 5 (EN ISO 12945-2), Brandschutz – Zigarettentest (EN 1021-1), Streichholztest (EN 1021-2)

11 Farben

## AQUARIUS

(price group Preisgruppe 3)

- EN composition:** 100% wool specially protected  
**certificates:** abrasion resistance – 50000 cycles Martindale (BS 5690), peeling resistance – 4 (ISO 105-X12), flammability – cigarette (BS EN 1021-1), flammability – match (BS EN 1021-2)

10 colours

- D Zusammensetzung:** 100% Schurwolle  
**Zertifikate:** Scheuerfestigkeit – 50000 Martindale Scheuertouren (BS 5690), Peelingfestigkeit – 4 (ISO 105-X12), Brandschutz – Zigarettentest (BS EN 1021-1), Streichholztest (BS EN 1021-2)

10 Farben

## HARFA

(price group Preisgruppe 2)

- EN composition:** 100% wool  
**certificates:** abrasion resistance – 30000 cycles Martindale (PN EN ISO 12947-2), peeling resistance – 3 (ISO/DIS 12945-2), flammability – cigarette (PN EN 1021-1), flammability – match (PN EN 1021-2)

10 colours

- D Zusammensetzung:** 100% Wolle  
**Zertifikate:** Scheuerfestigkeit – 30000 Martindale Scheuertouren (PN EN ISO 12947-2), Peelingfestigkeit – 3 (ISO/DIS 12945-2), Brandschutz – Zigarettentest – (PN EN 1021-1), Streichholztest – (PN EN 1021-2)

10 Farben

## KORI

(price group Preisgruppe 3)

- EN composition:** 100% Trevira CS  
**certificates:** abrasion resistance – 42000 cycles Martindale (BS EN ISO 12947-2), peeling resistance – 4-5 (BS EN ISO 12945-2), flammability (BS 5852)  
**maintenance:** use dry-clean preparations

5 colours

- D Zusammensetzung:** 100% Trevira CS  
**Zertifikate:** Scheuerfestigkeit – 42000 Martindale Scheuertouren (BS EN 12947-2), Peelingfestigkeit – 4-5 (BS EN ISO 12945-2), Brandschutz (BS 5852)  
**Reinigung:** professionelle Trockenreinigung

5 Farben

## MIKROLUKS

(price group Preisgruppe 2)

- EN composition:** 100% polyester  
**certificates:** abrasion resistance – 40000 cycles (UNI EN ISO 12947-1), peeling resistance >4 (BS 5811)  
**maintenance:** use dry-clean preparations

8 colours

- D Zusammensetzung:** 100% Polyester  
**Zertifikate:** Scheuerfestigkeit – 40000 Scheuertouren (UNI EN ISO 12947-2), Peelingfestigkeit >4 (BS 5811)  
**Reinigung:** professionelle Trockenreinigung

8 Farben

## TECNA

(price group Preisgruppe 1)

- EN composition:** surface – 100% polyester, basic material – teflon surface  
**certificates:** abrasion resistance – 60000 cycles Martindale (PN-EN ISO 12947-1), peeling – 4-5 (PN-EN ISO 12945-2)  
**maintenance:** use dry-clean preparations

12 colours

- D Zusammensetzung:** Oberfläche – 100% Polyester, Gewebe – Teflon  
**Zertifikate:** Scheuerfestigkeit – 60000 Martindale Scheuertouren (PN-EN ISO 12947-1), Peelingfestigkeit – 4-5 (PN-EN ISO 12945-2)  
**Reinigung:** professionelle Trockenreinigung

12 Farben

The offer presented in the pattern book is not a valid legal offer. Because of limitations of printing technology the presented colours may differ from the real ones. In policy of continuous product improvement our company reserves right to make changes at any time without prior notice.

Dieser Katalog ist kein Angebot im rechtlichen Sinn. Die im Katalog vorgestellten Farben können von tatsächlichen Farben abweichen. Wir behalten uns Änderungen der Produkten im Sinne einer technischen Entwicklung oder Änderungen in Form und Farbe vor.



## DANE TECHNICZNE TKANIN

**ECO SKY** gr. cenowa (1)

**skład:** powłoka – PCV emulsyjny, plastyfikator, kreda, barwnik, nośnik – 100% poliester

**atesty:** odporność na ścieranie – 5000 cykli Martindale (PN EN 344), trudnozapałność – papieros (PN EN 1021-1), trudnozapałność – zapalka (PN EN 1021-2)

8 kolorów

**ONYX** gr. cenowa (1)

**skład:** 100% poliolefin

**atesty:** odporność na ścieranie – 20000 cykli (PN EN ISO 12947-2), odporność na piling – 5 (PN EN ISO 12945-2), trudnozapałność – papieros (PN EN 1021-1)

24 kolory

**HARFA** gr. cenowa (2)

**skład:** 100% wełna

**atesty:** odporność na ścieranie – 30000 cykli Martindale (PN EN ISO 12947-2), odporność na piling – 3 (ISO/DIS 12945-2), trudnozapałność – papieros (PN EN 1021-1), trudnozapałność – zapalka (PN EN 1021-2)

10 kolorów

**SOFTLINE** gr. cenowa (2)

**skład:** powłoka – 100% PU, nośnik – 100% bawełna

**atesty:** ścieranie – 40000 cykli Martindale (PN EN ISO 5470 -2), trudnozapałność – papieros (PN EN 1021-1)

**pielęgnacja:** Czyścić regularnie roztworem mydła w ciepłej wodzie z użyciem miękkiej szmatki lub gąbki, miejsca bardziej zabrudzone pocierać miękką szcztotką, po wyczyszczeniu spłukać powierzchnię wodą i wytrzeć miękką szmatką. Nie stosować past, wosków, sprayów, silnych detergentów, rozpuszczalników i środków czyszczących zawierających rozpuszczalniki.

11 kolorów

**GABI** gr. cenowa (3)

**skład:** 100% Trevira CS

**atesty:** odporność na ścieranie – 36000 cykli Martindale (EN ISO 12947-2), odporność na piling – 4-5 (BS EN ISO 12945-2), trudnozapałność – papieros (EN 1021-1), trudnozapałność – zapalka (EN 1021-2), trudnozapałność – (BS 5852)

**pielęgnacja:** używać środków do czyszczenia na sucho

5 kolorów

**KORI** gr. cenowa (3)

**skład:** 100% Trevira CS

**atesty:** odporność na ścieranie – 42000 cyli Martindale (BS EN 12947-2), odporność na piling – 4-5 (BS EN ISO 12945-2), trudnozapałność (BS 5852)

**pielęgnacja:** używać środków do czyszczenia na sucho

5 kolorów

**SKÓRA / LEATHER** gr. cen (4)

**Skóra** jest surowcem naturalnym. Wszelkie zadrapania, blizny, ukłucia owadów, różnice w fakturze i odcieniach są naturalne i nie obniżają jej jakości. Konieczne konserwacji należy dokonać specjalnymi środkami do pielęgnacji skóry, które tworzą powłokę ochronną, odporną na wodę i substancje oleiste.

11 kolorów

**EVENT** gr. cenowa (2)

**skład:** 100% poliester

**atesty:** ścieranie 100000 cykli Martindale (EN ISO 12947-2), piling – 5 (EN ISO 12945-2), trudnozapałność – papieros (EN 1021-1), zapalka (EN 1021-2)

11 kolorów

**MIKROLUKS** gr. cenowa (2)

**skład:** 100% poliester

**atesty:** odporność na ścieranie – 40000 cykli (UNI EN ISO 12947-1), odporność na piling >4 (BS 5811)

**pielęgnacja:** używać środków do czyszczenia na sucho

8 kolorów

**ILIO** gr. cenowa (2)

**skład:** 100% Trevira CS

**atesty:** odporność na ścieranie – 100000 cykli Martindale (UNI EN ISO 12947-2), odporność na piling – 5 (UNI EN ISO 12945-1), trudnozapałność – papieros (EN 1021-1), trudnozapałność – zapalka (EN 1021-2)

9 kolorów

**AQUARIUS** gr. cenowa (3)

**skład:** 100% wełna specjalnie zabezpieczona

**atesty:** odporność na ścieranie – 50000 cykli Martindale (BS 5690), odporność na piling – 4 (ISO 105-X12), trudnozapałność – papieros (BS EN 1021-1), trudnozapałność – zapalka (BS EN 1021-2)

10 kolorów

**TECNA** gr. cenowa (1)

**skład:** powłoka – 100% poliester, nośnik – powłoka teflonowa

**atesty:** odporność na ścieranie – 60000 cykli Martindale (PN-EN ISO 12947-1), odporność na piling – 4-5 (PN-EN ISO 12945-2)

**pielęgnacja:** używać środków do czyszczenia na sucho

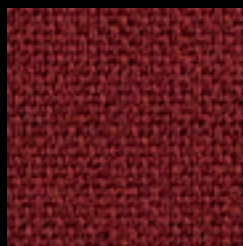
12 kolorów



**SL-19** SOFTLINE (2)



**M-964** MIKROLUKS (2)



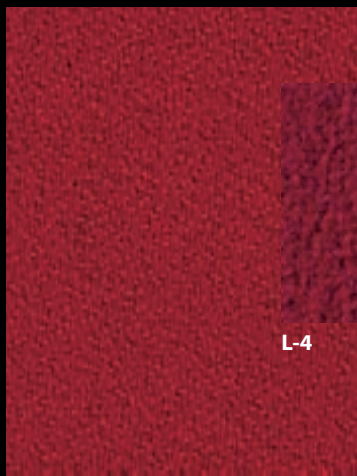
**X-19** ONYX (1)



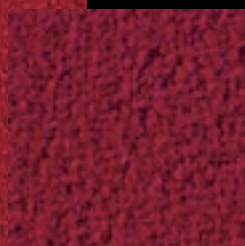
**M-922** MIKROLUKS (2)



**I-1** ILIO (2)



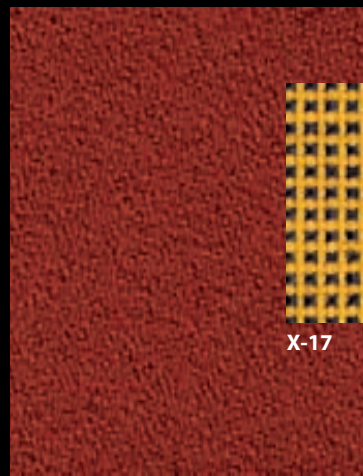
**EV-5** EVENT (2)



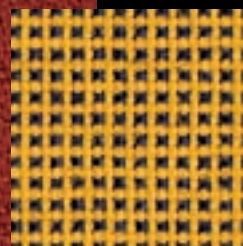
**L-4** HARFA (2)



**A-62** AQUARIUS (3)



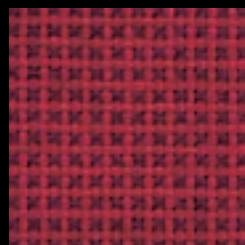
**A-60** AQUARIUS (3)



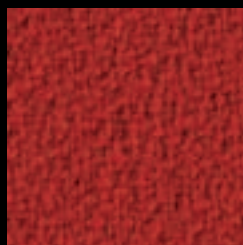
**X-17** ONYX (1)



**A-27** AQUARIUS (3)  
**I-5** ILIO (2)



**X-18** ONYX (1)



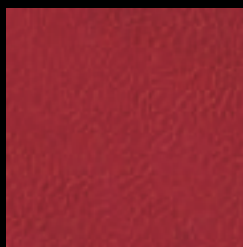
**L-5** HARFA (2)



**E-3** ECO SKY (1)



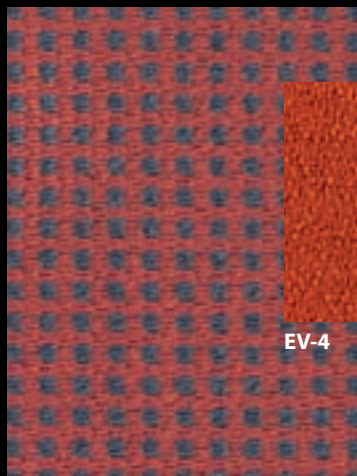
**I-2** ILIO (2)



**N-15** TECNA (1)



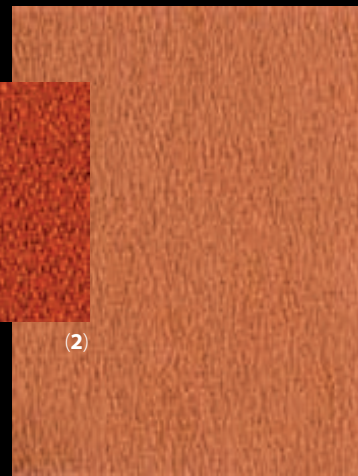
**S-19** SKÓRA / LEATHER (4)



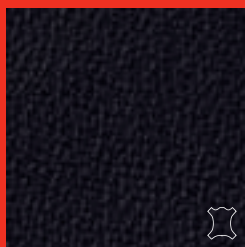
**B-1** GABI (3)



**EV-4** EVENT (2)



**N-2** TECNA (1)



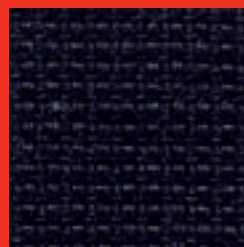
**S-18** SKÓRA / LEATHER (4)



**L-8** HARFA (2)



**X-26** ONYX (1)



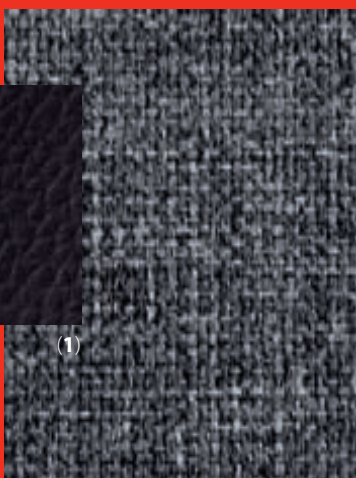
**K-5** KORI (3)



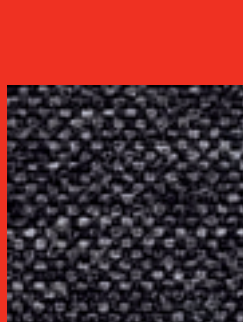
**L-3** HARFA (2)



**E-8** ECO SKY (1)



**X-23** ONYX (1)



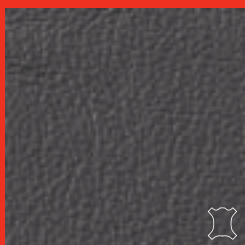
**X-25** ONYX (1)



**X-24** ONYX (1)



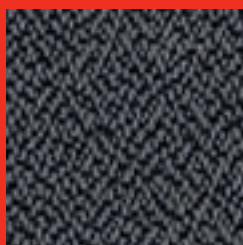
**A-02** AQUARIUS (3)



**S-16** SKÓRA / LEATHER (4)  
**SL-16** SOFTLINE (2)



**EV-1** EVENT (2)



**I-9** ILIO (2)



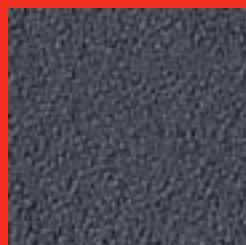
**SL-18** SOFTLINE (2)



**M-955** MIKROLUKS (2)



**N-20** TECNA (1)



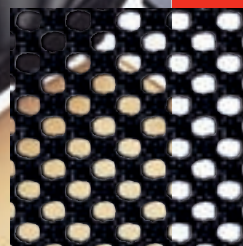
**A-01** AQUARIUS (3)



**EV-11** EVENT (2)  
**I-10** ILIO (2)

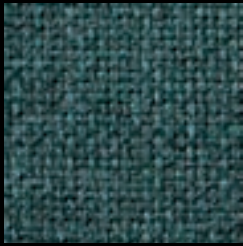


**GP-50** AERO (\*)

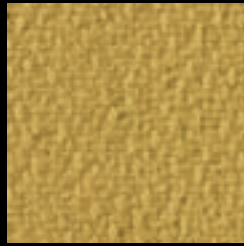


**G-50** AERO (\*)

\* dla krzesel / for chairs / für Stühle: **PERFO NEW, PERFO, FAST**



**X-02** ONYX (1)



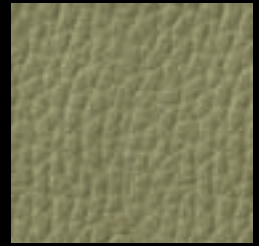
**L-10** HARFA (2)



**I-3** ILIO (2)



**A-42** AQUARIUS (3)



**E-5** ECO SKY (1)



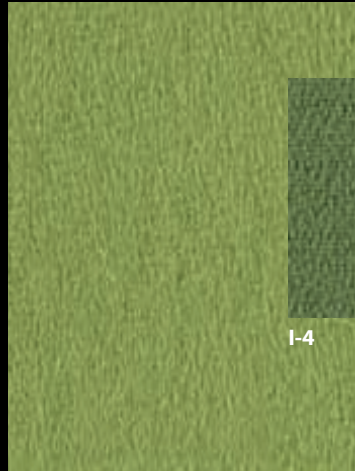
**L-9** HARFA (2)



**M-908** MIKROLUKS (2)



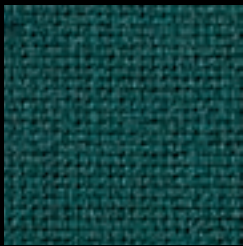
**E-2** ECO SKY (1)



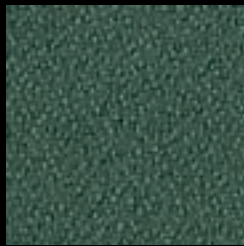
**N-3** TECNA (1)



**I-4** ILIO (2)



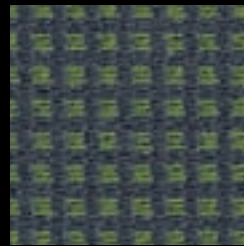
**X-03** ONYX (1)



**EV-7** EVENT (2)



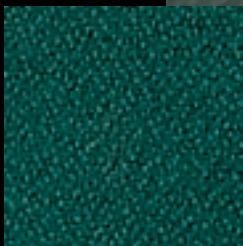
**L-7** HARFA (2)



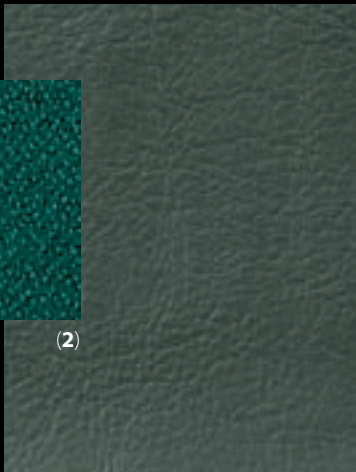
**B-2** GABI (3)



**K-2** KORI (1)



**EV-8** EVENT (2)



**SL-12** SOFTLINE (2)



**N-7** TECNA (2)



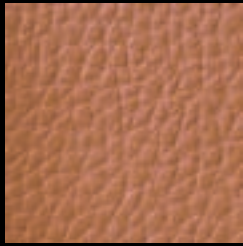
**S-15** SKÓRA / LEATHER (4)



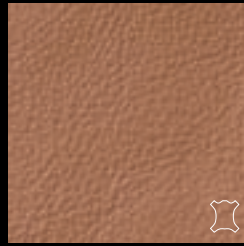
**S-12** SKÓRA / LEATHER (4)







**E-4** ECO SKY (1)



**S-11** SKÓRA / LEATHER (4)  
**SL-11** SOFTLINE (2)



**K-1** KORI (3)



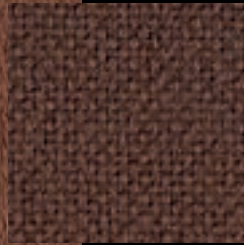
**EV-2** EVENT (2)



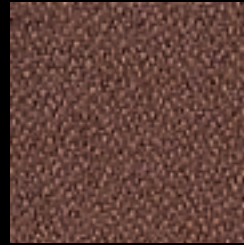
**S-10** SKÓRA / LEATHER (4)



**N-14** TECNA (1)



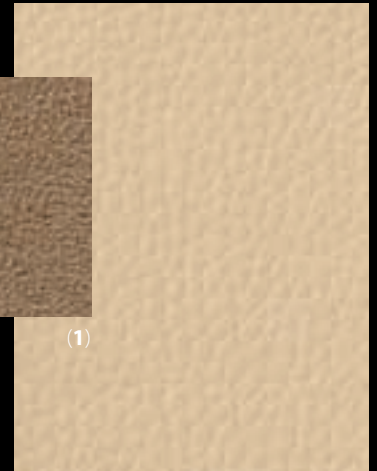
**X-15** ONYX (1)



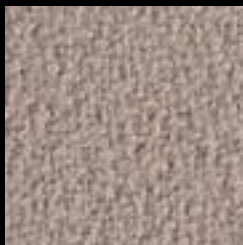
**EV-3** EVENT (2)



**N-13** TECNA (1)



**E-1** ECO SKY (1)



**L-1** HARFA (2)



**X-13** ONYX (1)



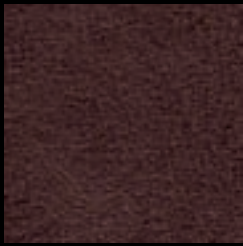
**S-17** SKÓRA / LEATHER (4)



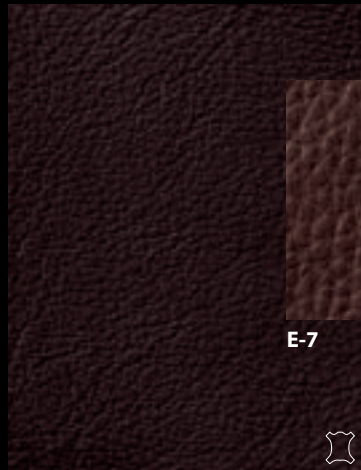
**N-5** TECNA (1)



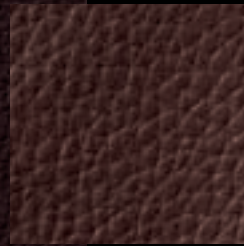
**SL-10** SOFTLINE (2)



**N-16** TECNA (1)



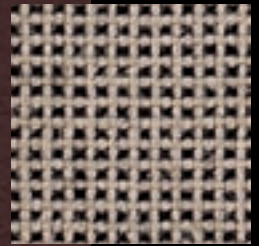
**S-20** SKÓRA / LEATHER (4)  
**SL-20** SKÓRA / LEATHER (2)



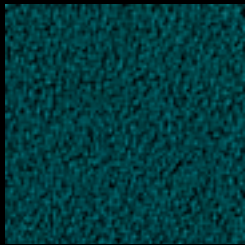
**E-7** ECO SKY (1)



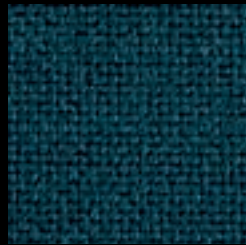
**SL-17** SOFTLINE (2)



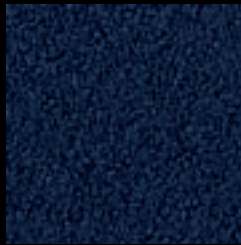
**X-14** ONYX (1)



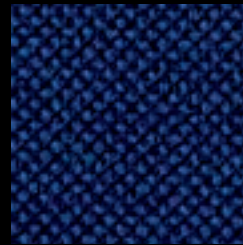
**A-65** AQUARIUS (3)



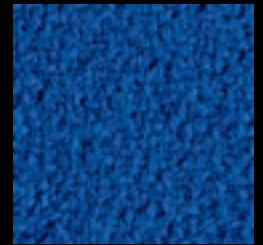
**X-04** ONYX (1)



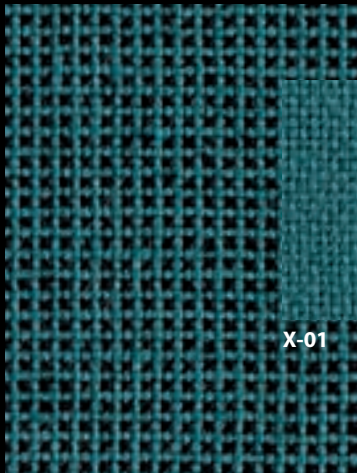
**A-16** AQUARIUS (3)



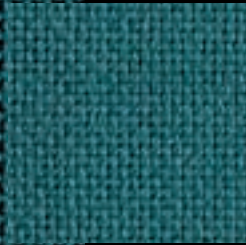
**X-11** ONYX (1)



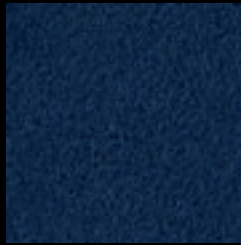
**L-6** HARFA (2)



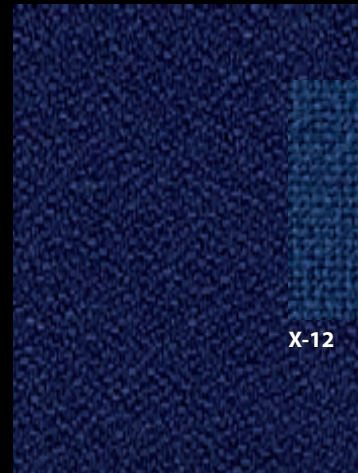
**X-08** ONYX (1)



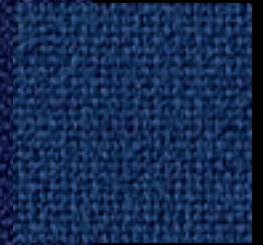
**X-01** ONYX (1)



**M-945** MIKROLUKS (2)



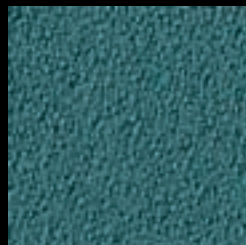
**EV-10** EVENT (2)



**X-12** ONYX (1)



**M-931** MIKROLUKS (2)



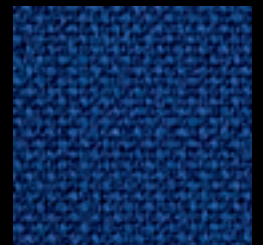
**A-21** AQUARIUS (3)



**E-6** ECO SKY (1)



**B-4** GABI (3)



**X-10** ONYX (1)



**SL-14** SOFTLINE (2)



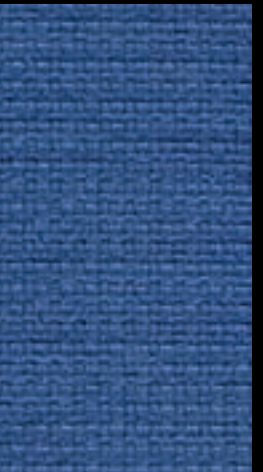
**S-14** SKÓRA / LEATHER (4)



**M-944** MIKROLUKS (2)



**L-2** HARFA (2)

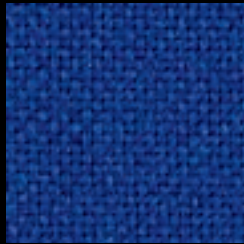


**K-3** KORI (3)

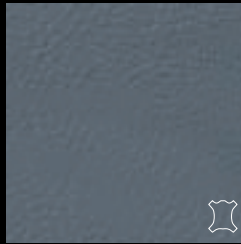




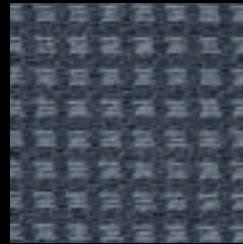
**EV-9** EVENT (2)



**X-09** ONYX (1)



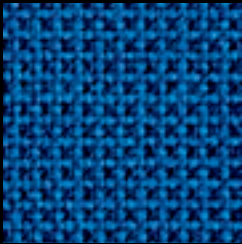
**S-13** SKÓRA/LEATHER (4)



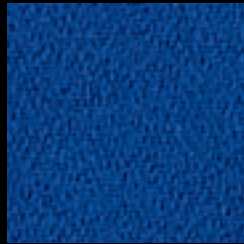
**B-3** GABI (3)



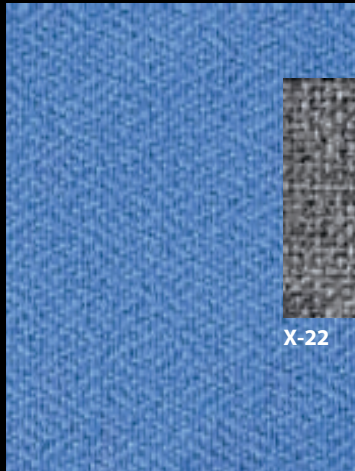
**N-1** TECNA (1)



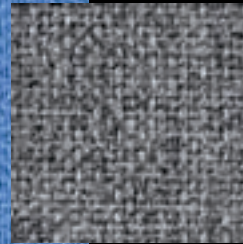
**X-05** ONYX (1)



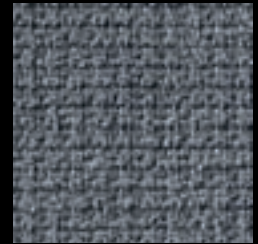
**I-7** ILIO (2)



**I-6** ILIO (2)



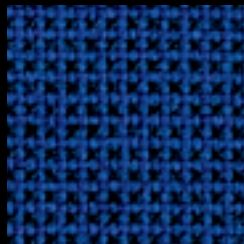
**X-22** ONYX (1)



**K-4** KORI (3)



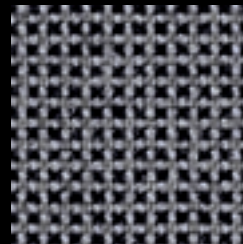
**M-942** MIKROLUKS (2)



**X-06** ONYX (1)



**EV-6** EVENT (2)



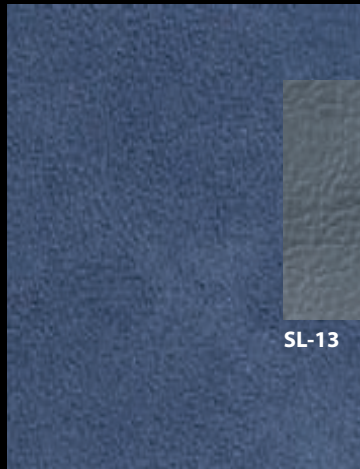
**X-20** ONYX (1)



**B-5** GABI (3)



**A-24** AQUARIUS (3)



**N-9** TECNA (1)



**SL-13** SOFTLINE (2)



**X-21** ONYX (1)



**N-17** TECNA (1)



# DREAM

(PL)

(EN)

(D)

KOLORY PLASTIKÓW, UPHOLSTERY COLOURS, KUNSTSTOFFFARBEN



W



B



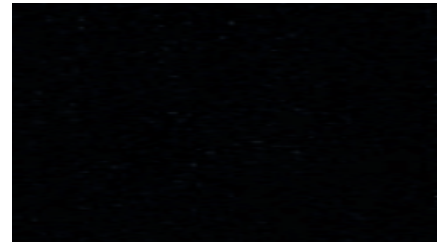
R



V



G



N



# MOVIE

(PL)

(EN)

(D)

KOLORY PLASTIKÓW, UPHOLSTERY COLOURS, KUNSTSTOFFFARBEN



code 10



code 09



code 01



code 07



code 03

# JET

PL

EN

D

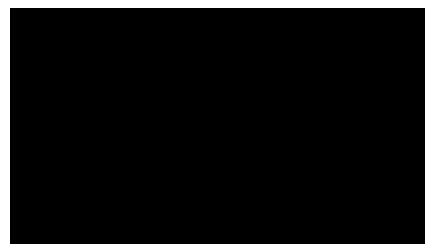
KOLORY SKLEJKI, PLAYWOOD COLOURS, SPERRHOLZFARBEN



H-7 / MB\*



SKJ 33



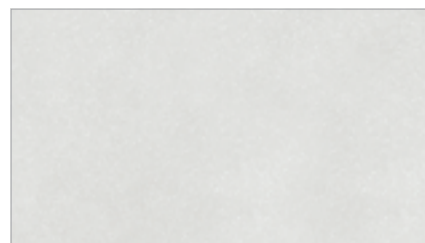
RAL 9005



RAL 1003



RAL 4005



MG\*



PL EN DE

\* MELAMINA, MELAMINE, MELAMIN

# kolory drewna, wood colours, holzfarben

PL

EN

DE



H-1



H-2



H-10



H-8



H-7



H-11

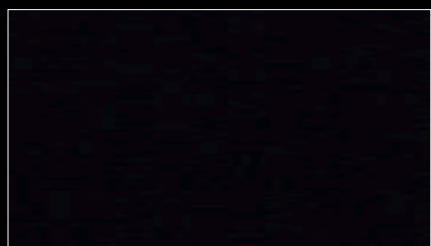
# kolory stelaża, frame colours, gestellfarben

PL

EN

DE

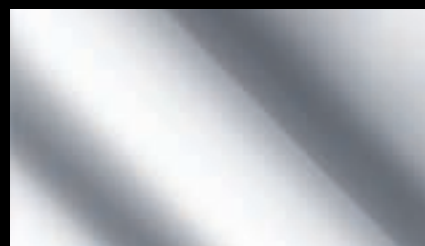
DLA WSZYSTKICH SYSTEMÓW, FOR ALL SYSTEMS, FÜR ALLE SYSTEME



CZARNY / BLACK



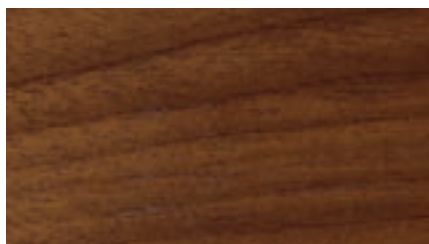
METALIK / METALLIC



CHROM / CHROME

# KOKO

(PL) (EN) (D)  
KOLORY DREWNA, WOOD COLOURS, HOLZFARBEN



**RC\***



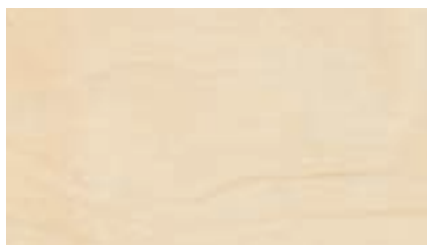
**CV\*\***



**BA\*\***



**KA\***



**BR\*\***



7: